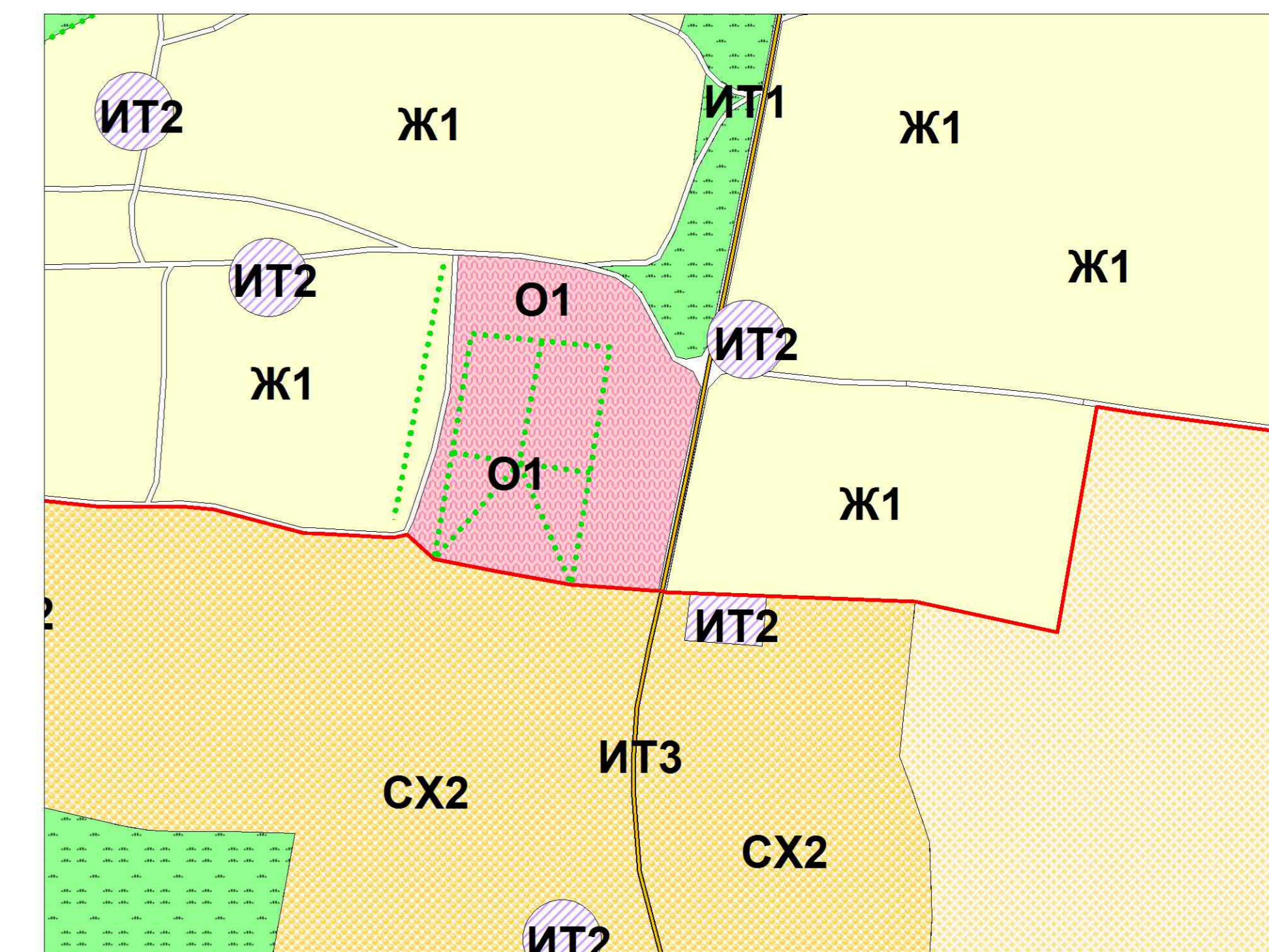




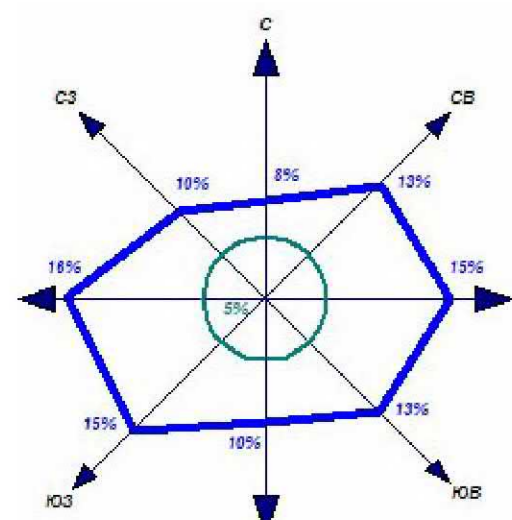
Карта градостроительного зонирования территории муниципального образования "Лобазовский сельсовет" Октябрьского района Курской области

УТВЕРЖДЕНО
решением Собрания депутатов
Лобазовского сельсовета
Октябрьского района Курской области
от 12 ноября 2021 года № 15



Фрагмент карты - с.Журавлино (масштаб 1:5000)

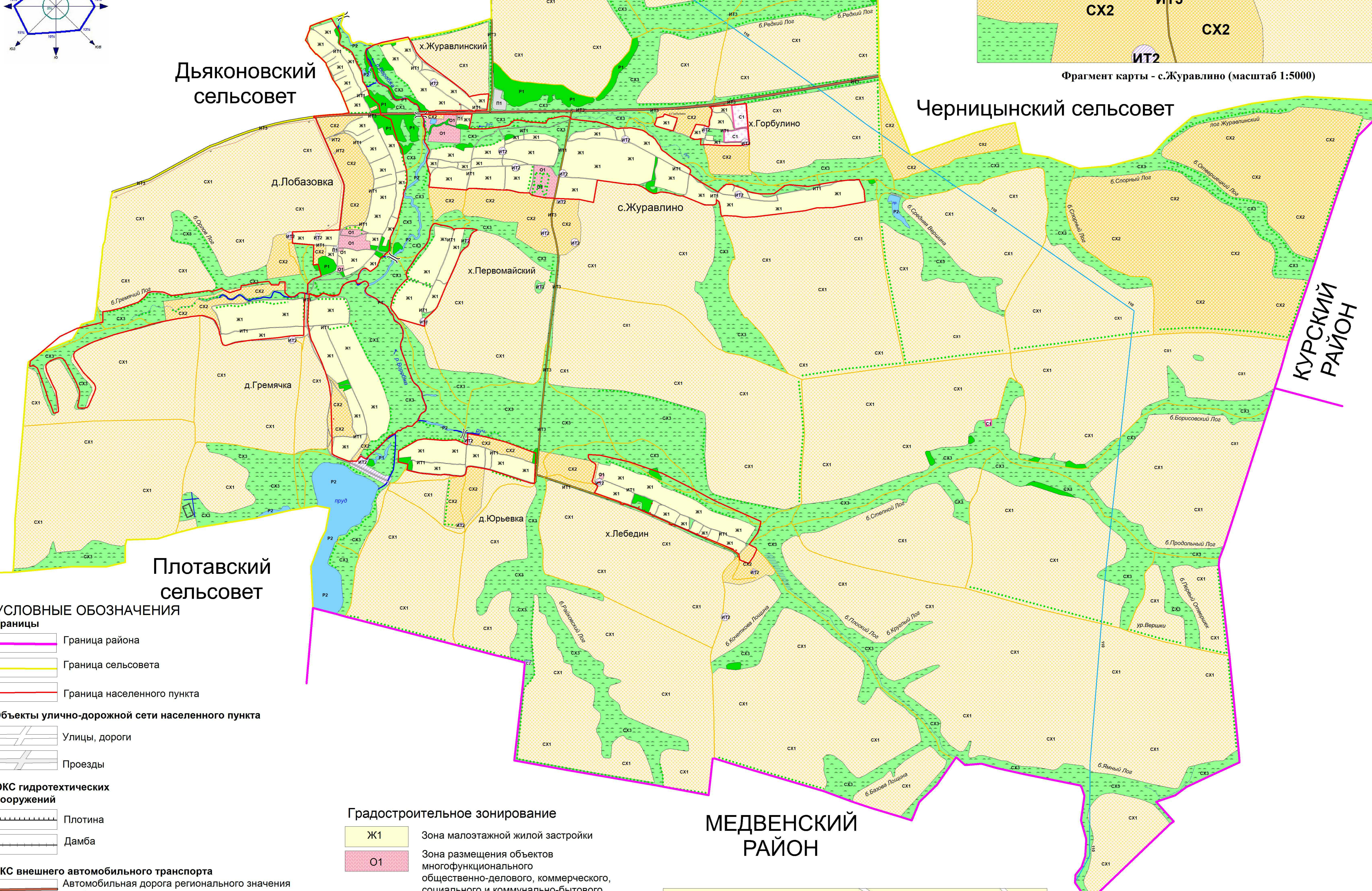
Среднегодовая повторяемость направления ветра
Штиль



Дьяконовский сельсовет

Черницинский сельсовет

КУРСКИЙ РАЙОН



Плотовский сельсовет

МЕДВЕНСКИЙ РАЙОН

УСЛОВНЫЕ ОБОЗНАЧЕНИЯ

- Границы**
- Граница района
 - Граница сельсовета
 - Граница населенного пункта

Объекты улично-дорожной сети населенного пункта

- Улицы, дороги
- Проезды

ОКС гидротехнических сооружений

- Плотина
- Дамба

ОКС внешнего автомобильного транспорта

- Автомобильная дорога регионального значения с асфальтным покрытием
- Автомобильная дорога межмуниципального значения с асфальтным покрытием
- Автомобильная дорога с асфальтным и грунтовым покрытием

ОКС транспортных сооружений

- Мост
- Трубы водопропускные

Поверхностные водные объекты

- Река, ручей
- Пруды, озера
- Болото, заболоченность

Растительность

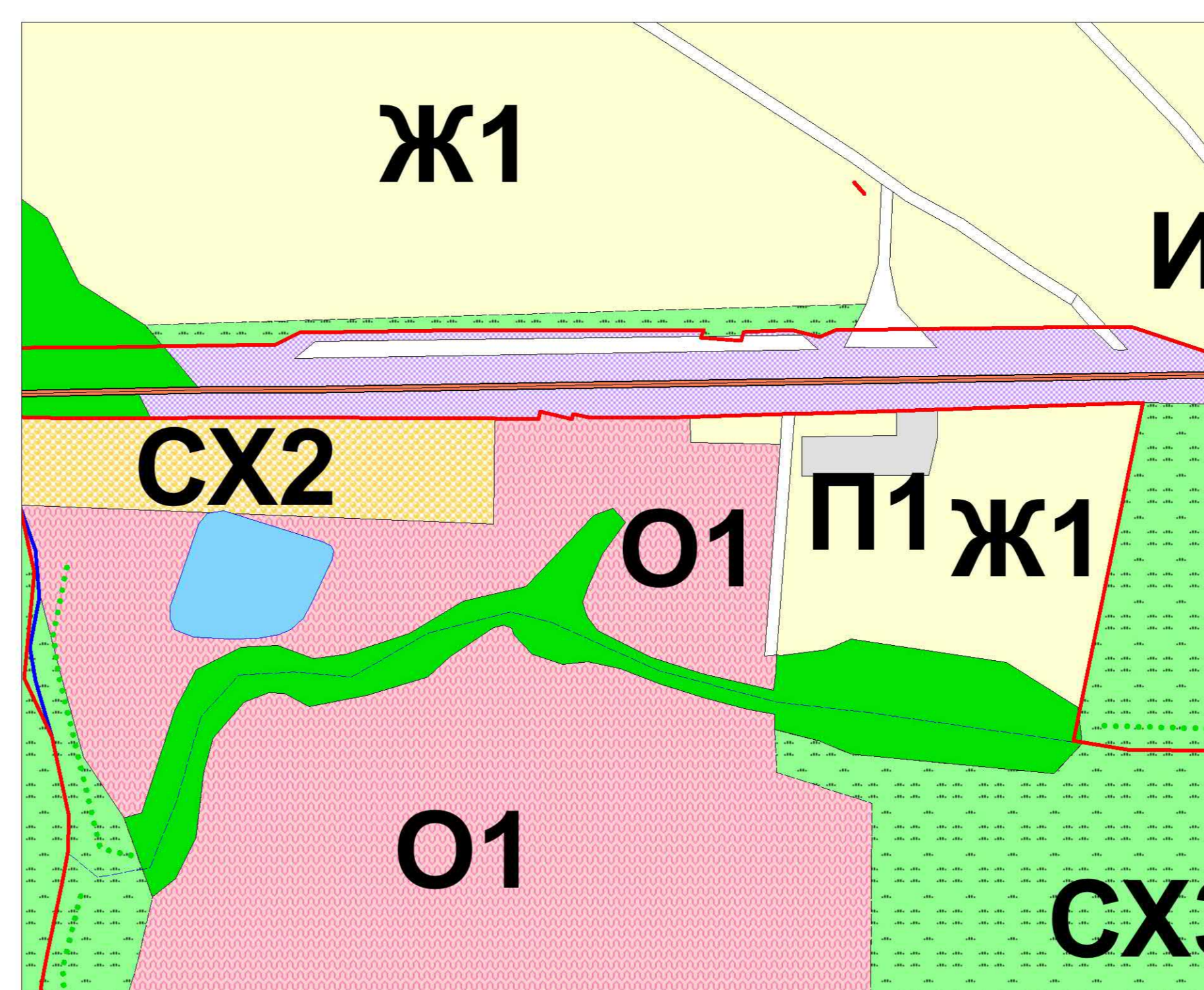
- Леса густые, питомники, сплошные заросли кустарника
- Луговая растительность
- Сад
- Озеленение вдоль дорог

Градостроительное зонирование

- Ж1** - Зона малоэтажной жилой застройки
- О1** - Зона размещения объектов multifunctional public-business, commercial, social and communal-residential purpose
- П1** - Зона, занятая объектами производственного и коммунально-складского назначения
- СХ1** - Зона, занятая сельскохозяйственными угодьями
- СХ2** - Зона, занятая объектами сельскохозяйственного назначения
- СХ3** - Зона природно-ландшафтной территории, в соответствии с местными условиями
- ИТ1** - Зона улично-дорожной сети
- ИТ2** - Зона инженерной инфраструктуры
- ИТ3** - Зона транспортной инфраструктуры
- С1** - Зона кладбищ
- С2** - Зона скотомогильников
- Р1** - Зона рекреации зеленых насаждений
- Р2** - Зона рекреации водных объектов

ОКС инженерной инфраструктуры

- 35 ЛЭП 35 Кв
- 110 ЛЭП 110 Кв



Фрагмент карты - с.Журавлино (масштаб 1:3000)

Правила землепользования и застройки муниципального образования "Лобазовский сельсовет" Октябрьского района Курской области						Страница	Лист	Листов
Изм.	Изм. ут.	Лист	№ док.	Подп.	Дата	Градостроительные материалы обоснования внесения изменений в Правила землепользования и застройки муниципального образования "Лобазовский сельсовет" Октябрьского района Курской области	1	2
Рук. проекта	Воробьева С.Н.							
Топограф	Рокосова Е.А.					Карта градостроительного зонирования территории муниципального образования "Лобазовский сельсовет" Октябрьского района Курской области Масштаб 1:25000		ИП Воробьева С.Н.